

## Technische gegevens:

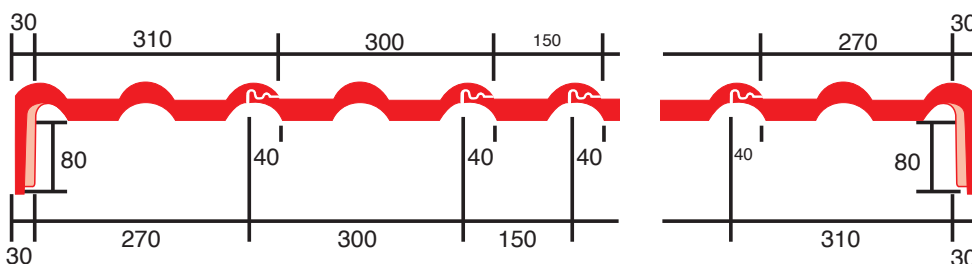
Dekkende lengte: ca. 314 - 345 mm  
 Dekkende breedte: ca. 300 mm

Aantal per m<sup>2</sup>: ca. 9,7 - 10,6 st.  
 Gewicht: ca. 4,5 kg per stuk

Dakhellingsondergrens  
 zonder aanpassingen: 22°

Verpakking: 34 stuks in folie  
 204 stuks per pallet

Panhaken: FOS spijkerpanhaak 409/232  
 FOS klikpanhaak 435/013 (22x38mm)  
 FOS klikpanhaak 435/064 (24x48mm)



Dekkende breedte dubbele  
 welpan: ca. 340 mm  
**Minimaal 10 mm. ruimte  
 houden tussen gevelpanflap  
 en boeiboord!**



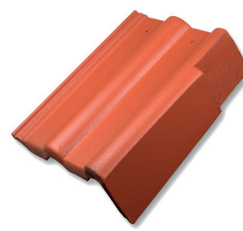
Halve pan  
 dekkende breedte  
 ca. 150 mm



Dubbele welpan  
 dekkende breedte  
 ca. 340 mm



Gevelpan links  
 dekkende breedte  
 ca 310 mm



Gevelpan rechts  
 dekkende breedte  
 ca 270 mm



Ventilatiepan  
 luchtopening  
 ca 30m<sup>2</sup>



oranjerood  
 TOP LongLife glanzend (201)  
 TOP 2000 S (301)



zwart  
 TOP LongLife glanzend (265)  
 TOP 2000 S (365)



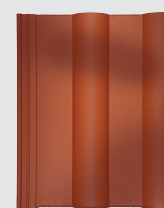
donkerbruin  
 TOP LongLife glanzend (226)



graniet  
 TOP LongLife glanzend (272)  
 TOP 2000 S (372)



antraciet  
 CLIMALIFE (373)



rood rustiek  
 TOP SG (315)



bordeaux  
 TOP LongLife glanzend (203)



donkerrood  
 TOP LongLife glanzend (208)



leigrijs  
 TOP LongLife glanzend (250)



middengrijs\*  
 TOP LongLife glanzend (249)

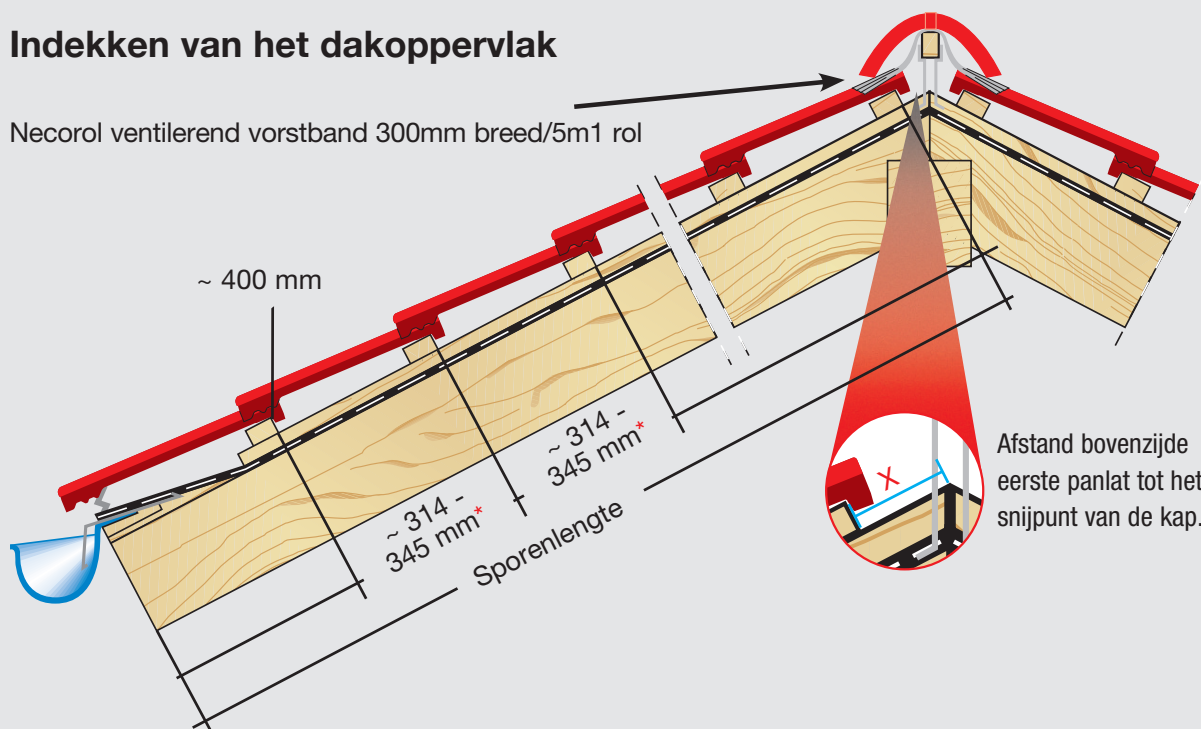
## Beschikbaar in de afwerkingen

- TOP 2000 S basis
- TOP SG
- TOP LongLife in **glanzende** uitvoering
- ClimaLife luchtreinigend

\*op aanvraag leverbaar

## Indekken van het dakoppervlak

Necorol ventilerend vorstband 300mm breed/5m1 rol



Dakhelling	≤ 30°	> 30° - ≤ 45°	> 45°
X	~ 40 mm	~ 40 mm	~ 40 mm

Deze maten dienen op de bouw gecontroleerd te worden.

\* Latafstand afhankelijk van de dakhelling




steiler dan 30°	314 - 345 mm dekkende lengte
22 - 30°	314 - 335 mm dekkende lengte
flauwer dan 22°	314 - 320 mm dekkende lengte

## Verwerking

Voor de verwerking van onze dakpannen gelden de:

1. Nelskamp verwerking voorschriften
2. Ontwerp- en uitvoeringsrichtlijnen voor het indekken van keramische/beton dakpannen volgens SKG-IKOB Beoordelingsrichtlijnen BRL 1513-1 (betondakpannen) of BRL 1513-2 (keramische dakpannen).

## Betonvorst

	Schubvorst (2,5 st/m <sup>1</sup> )	34 st./pallet		
	dekkende lengte	ca.	400	mm
	dekkende breedte:	ca.	190	mm
	binnenhoogte:	ca.	60	mm
	dekkende lengte beginvorst (NL)	ca.	380	mm
	dekkende lengte eindvorst (NL)	ca.	430	mm
	dekkende lengte hoekkeperbegin	ca.	400	mm